



National Collaborating Centre
for Indigenous Health

En quoi consiste une évaluation de l'impact sur la santé fondée sur les distinctions?

Présentatrices : Mmes Diana Lewis et Elana Nightingale

Préparé par : Mmes Diana Lewis, Elana Nightingale, Veronica Reitmeier, Lara Durksen et Heather Castleden

31 mars 2026

Série de webinaires sur l'évaluation de l'impact sur la santé

Introduction

Mme Diana Lewis



Mme Elana Nightingale



Qui sont les
personnes
présentes dans
la fenêtre
Zoom?

Qu'est-ce qui décrit le mieux votre rôle actuel?

- Étudiant
- Chercheur
- Gouvernement
- Communauté/organisme sans but lucratif
- Organisation autochtone
- Secteur privé
- Autre

Qui sont les personnes présentes dans la fenêtre Zoom?

Selon vous, quel est votre niveau de connaissance concernant l'évaluation de l'impact sur la santé fondée sur les distinctions?

1 (pas du tout familier)

5 (très familier)



Aperçu

1. Évaluation de l'impact sur la santé : contexte et concepts clés
2. Comprendre la « santé » : modèles autochtones de bien-être
3. EIS fondée sur les distinctions dans la pratique
 - Comment le processus change-t-il?
 - Comment travailler avec la communauté?
 - Pourquoi cela compte-t-il?
4. Conclusion
5. Période de questions

En quoi consiste une évaluation de l'impact sur la santé (EIS)?



Repérer et évaluer les impacts possibles d'un développement sur la santé et le bien-être d'une population



Approche exhaustive et systématique qui met l'accent sur l'équité dans la répartition des effets sur la santé

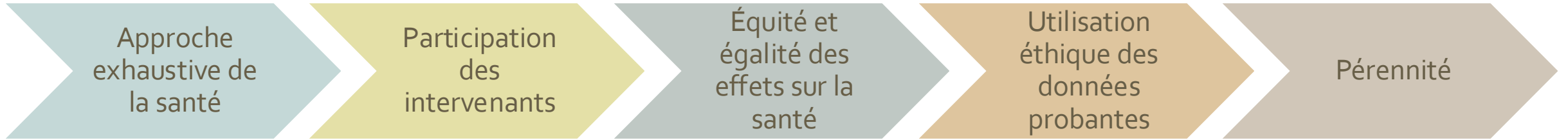


Les EIS sont réalisées sur une base volontaire, selon la *Loi sur l'évaluation de l'impact* (2019)



Manque de lignes directrices pour les professionnels à propos des démarches d'EIS spécifiques à une communauté autochtone

Principes directeurs de l'International Association for Impact Assessment sur les EIS

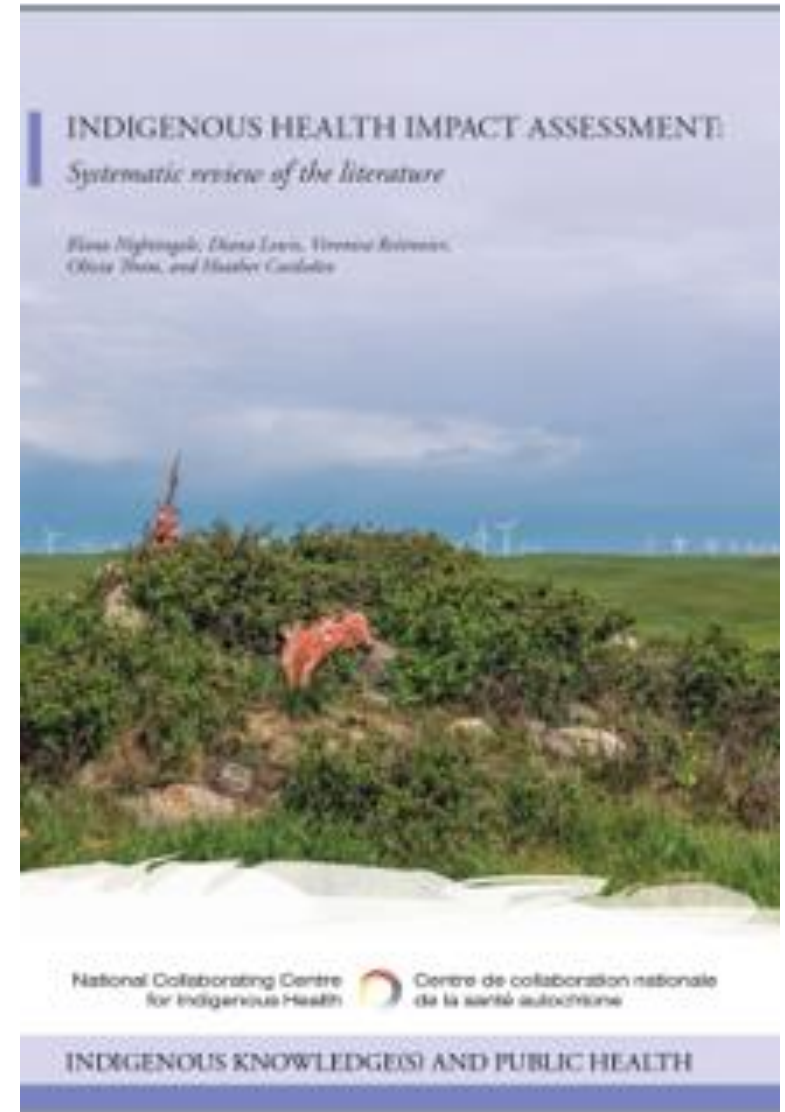


- IAIA : réseau mondial de chercheurs, de professionnels et d'utilisateurs des connaissances sur l'évaluation de l'impact
- Propose de la formation, des pratiques exemplaires et des ressources pour différents types d'évaluations de l'impact
 - Comprend une section sur les Autochtones et une sur la santé
 - IAIA.org

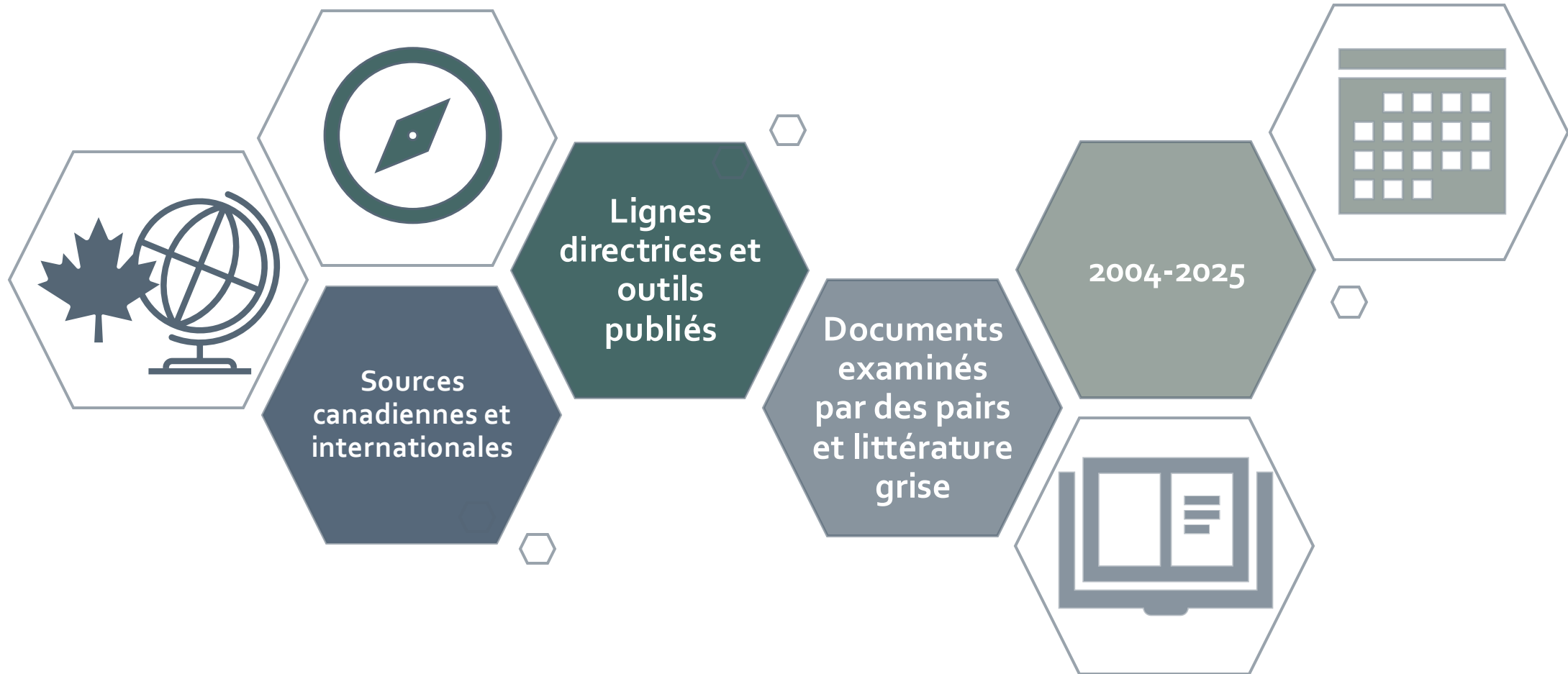
Publications
précédentes :
ccnsa.ca

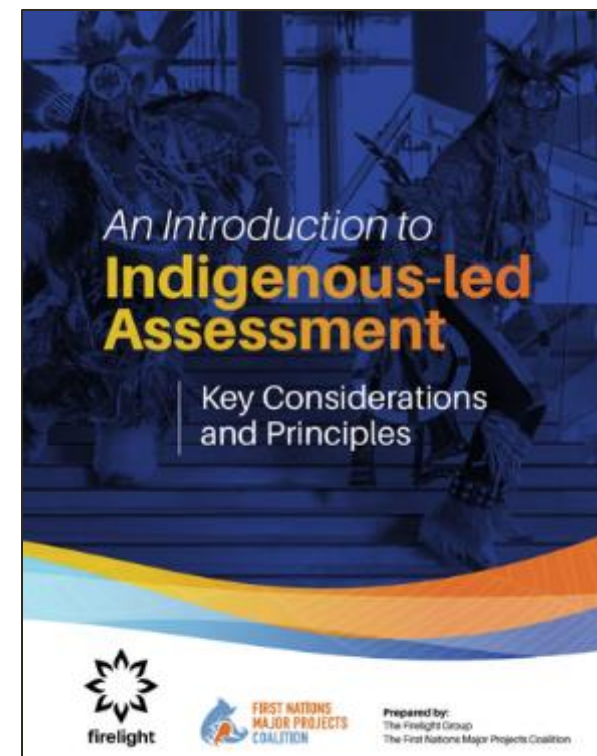
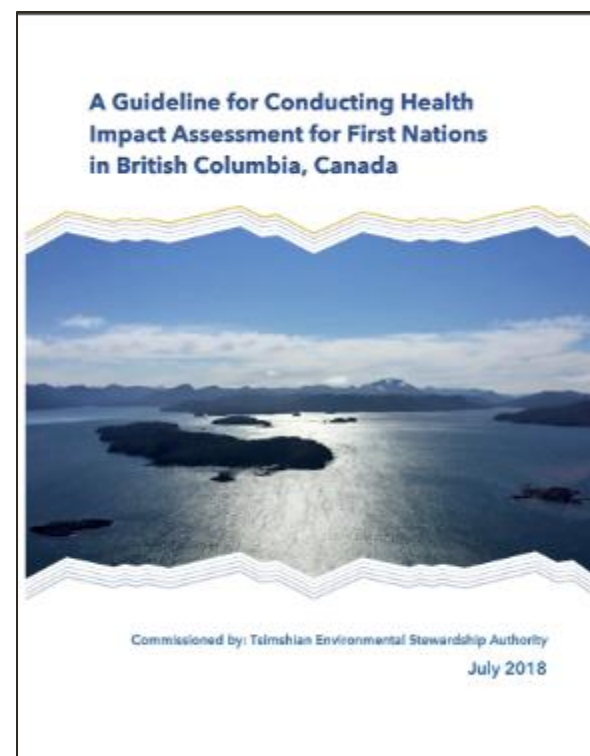
Série de webinaires sur
l'évaluation de l'impact sur la
santé :

1. Janvier : En quoi consiste une EIS spécifique aux Autochtones?
2. Février : En quoi consiste une participation efficace?
3. Mars : Comment les évaluations de l'impact tiennent-elles compte des valeurs autochtones?



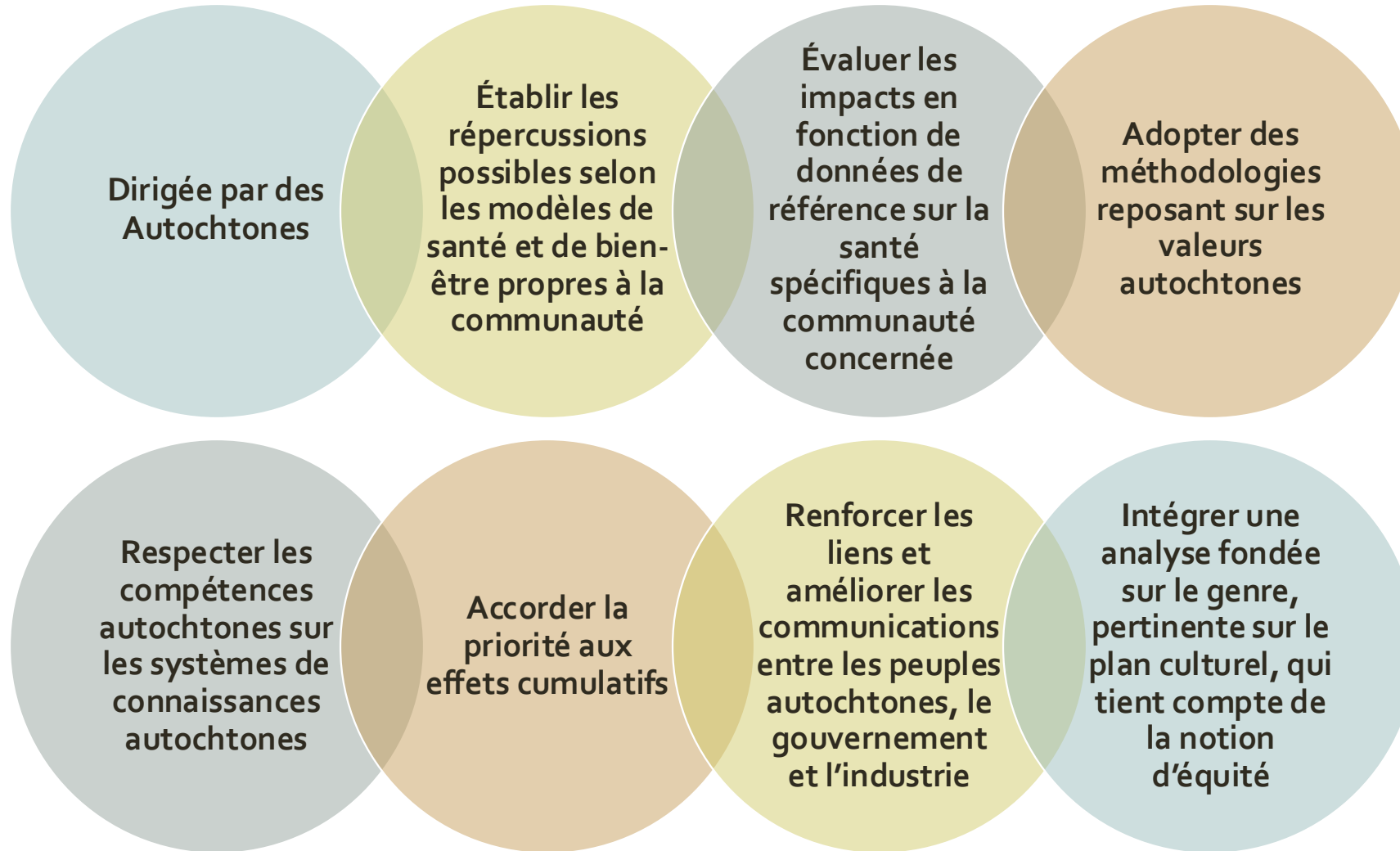
Quelle est la base de données probantes existante sur la participation autochtone aux démarches d'EI?





Principales ressources sur la façon d'effectuer une EIS

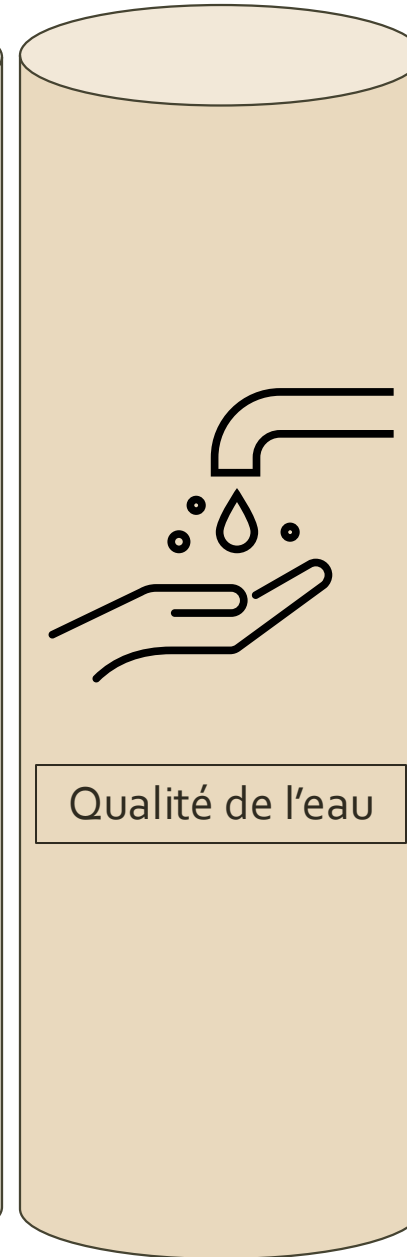
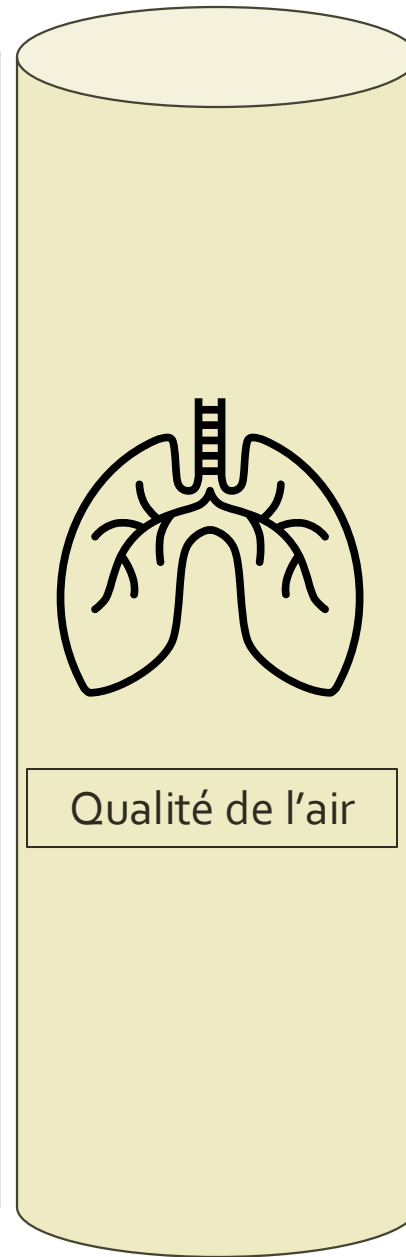
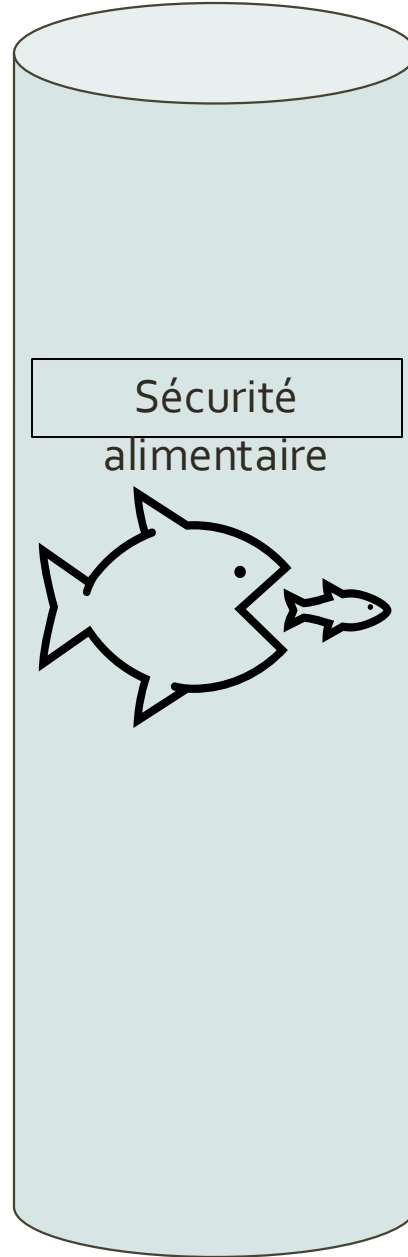
Pratiques exemplaires recommandées en matière d'EIS



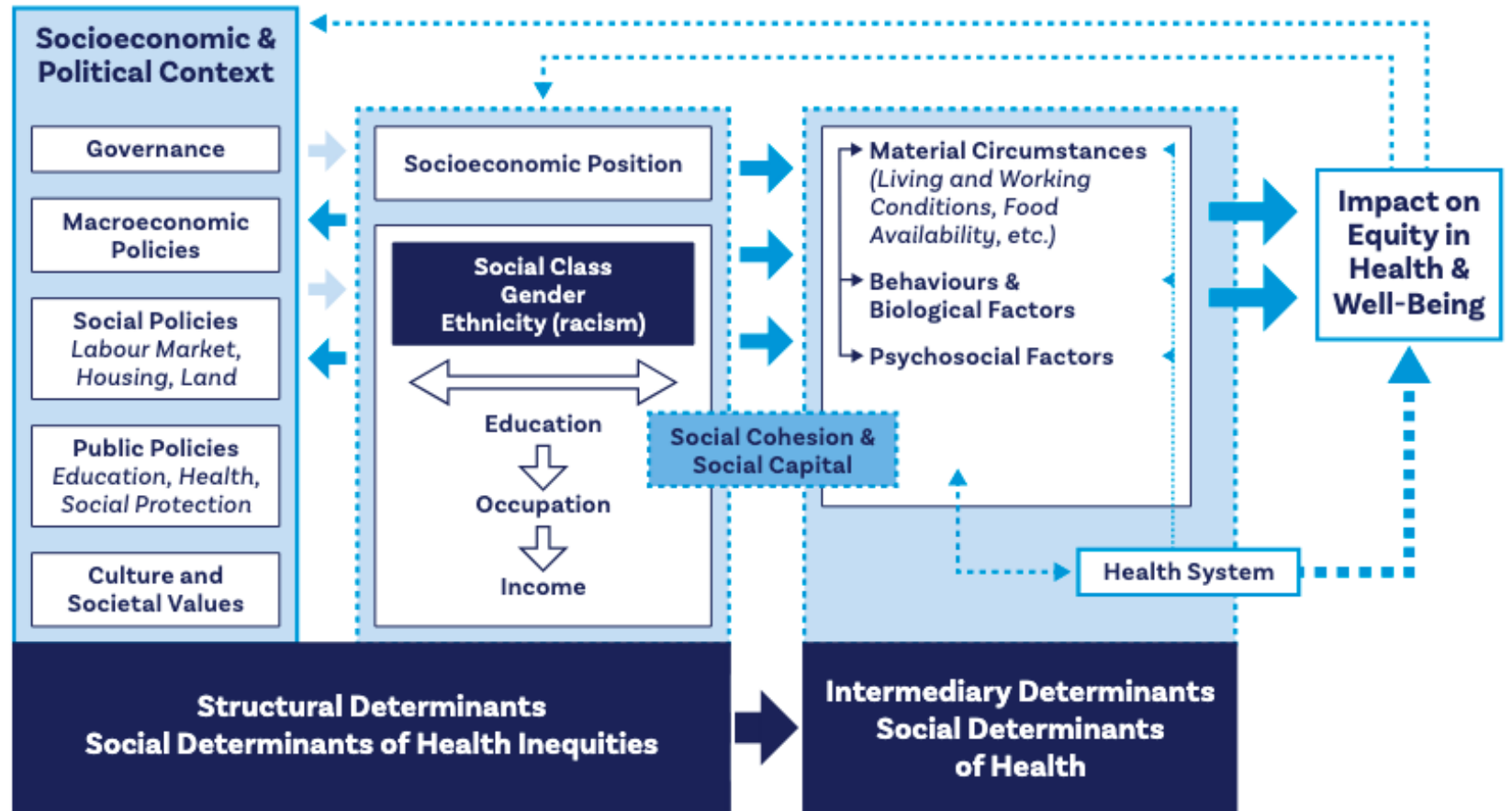
En quoi consiste la
« **santé** » dans une
évaluation de l'impact
sur la santé?

Et qui la définit?

Notre
point de
départ...



Notre situation actuelle...



Commission des déterminants sociaux de la santé (2008). Comblent le fossé en une génération : l'équité en santé grâce à l'action sur les déterminants sociaux de la santé. Rapport final de la Commission des déterminants sociaux de la santé. Genève : Organisation mondiale de la santé.

Loppie, C., et Wien, F. (2022).
Comprendre les inégalités en santé
vécues par les peuples autochtones
à la lumière d'un modèle de
déterminants sociaux. Centre de
collaboration nationale de la santé
autochtone.

DÉTERMINANTS SOCIAUX DE LA SANTÉ DES PEUPLES AUTOCHTONES

- Activités physiques
- Milieu géophysique
- Emploi et revenu
- Éducation
- Insécurité alimentaire



Déterminants immédiats
de la santé
(« couronne »)

- Systèmes
- Infrastructures,
ressources et capacités
communautaires
- Gérance
environnementale
- Résurgence culturelle



Déterminants
systémiques de la santé
(« tronc »)

- Idéologies coloniales
- Gouvernance coloniale
- Autodétermination
autochtone



Déterminants structurels
de la santé
(« système racinaire »)

© 2021 Charlotte Loppie

La direction que nous prenons...

- **Cadres de santé des Autochtones fondés sur les distinctions**
 - Reconnaître les déterminants de la santé uniques au niveau de la Nation, de la région inuite et de la communauté
 - Mettre l'accent sur le contexte fondé sur le lieu et sur le rôle de l'histoire, de la situation géographique, de la culture et de la spiritualité dans le façonnement du bien-être
 - Défendre les relations qu'une communauté entretient avec la terre/le territoire et les responsabilités, les valeurs, les connaissances et les protocoles qui s'y rattachent
 - Inclure le sexe, les 2ELGBTQQIA+, les capacités diverses et les contextes urbains
 - Mettre en évidence les plages de temps de la communauté et les interdépendances des impacts passés, présents et futurs

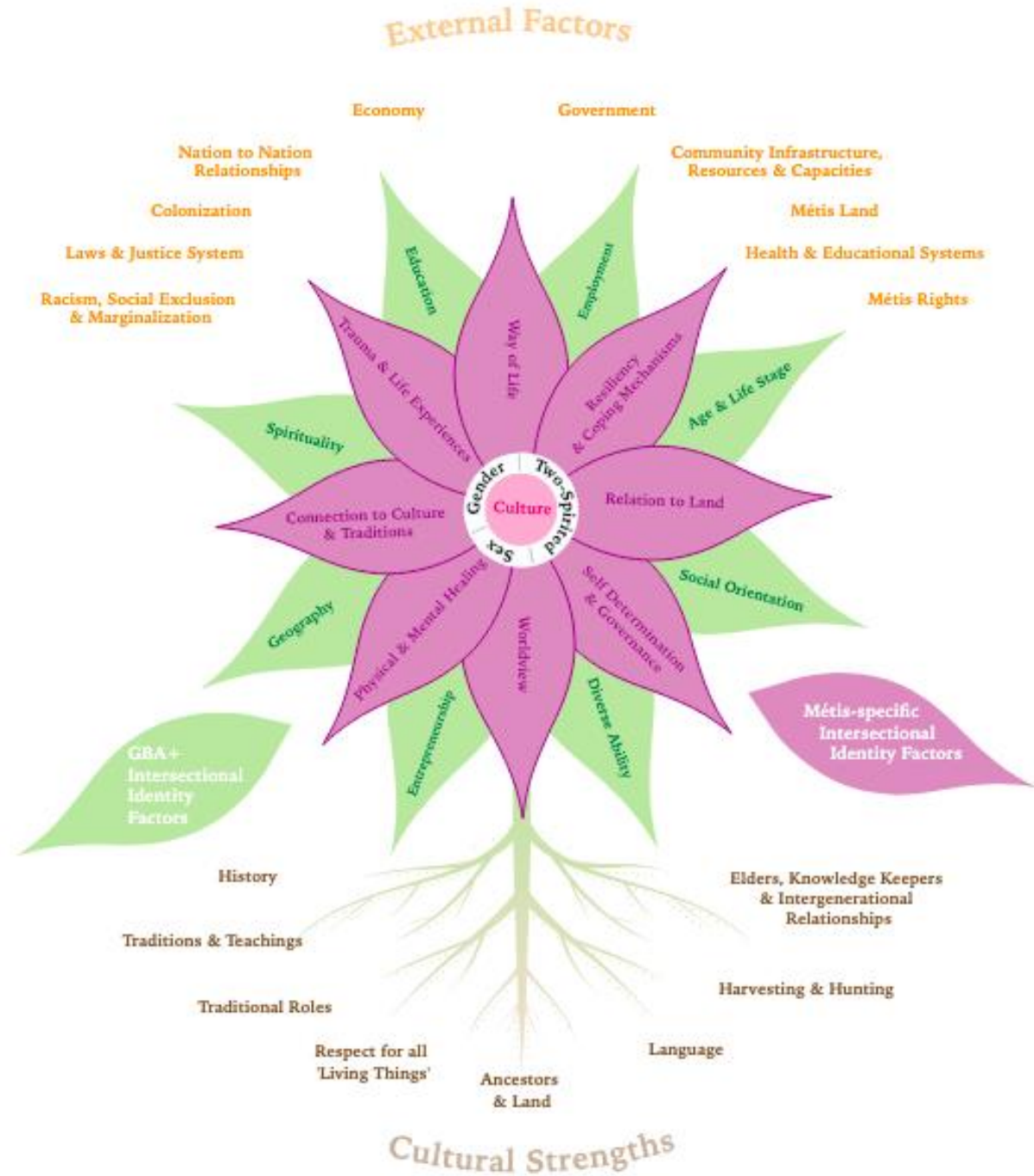
* Transférabilité des concepts

Wilkes, R. (2015). Indigenous resistance in comparative perspective: An overview with an autobiographical research critique. Dans Coburn, E. (2015). *More will sing their way to freedom: Indigenous resistance and resurgence* (p. 111-128). Black Point, N.-É. : Fernwood Publishing.



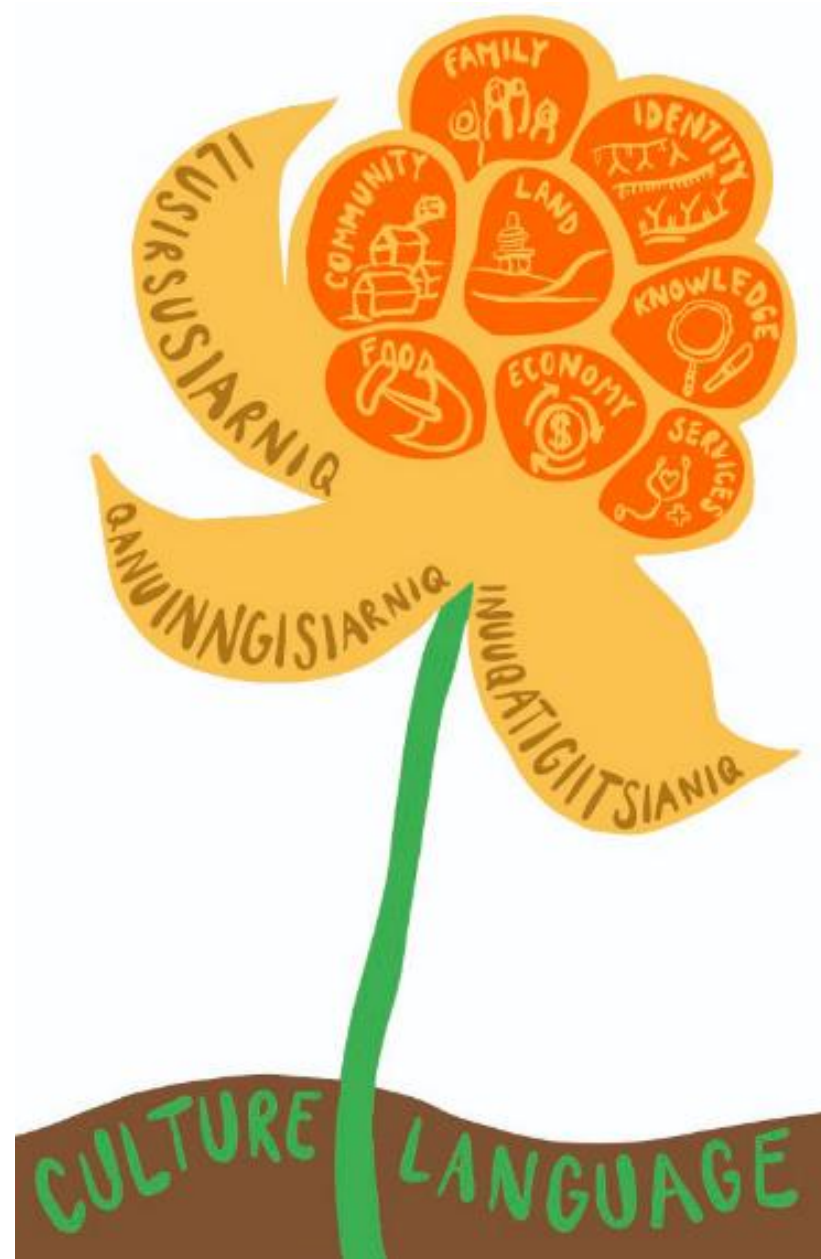
Exemple de modèle d'ACS+ propre aux Métis

Les Femmes Michif Otipemisiwak (LFMO). (2019). *National Métis Women's Forum 2019: Métis-specific gender based analysis plus (GBA+) tool*. Femmes de la Nation métisse.



Exemple de modèle de santé IQI du Nunavik

Fletcher, C., Riva, M., Lyonnais, M.-C., Saunders, I., Baron, A., Lynch, M., et Baron, M. (2021). Definition of an Inuit cultural model and social determinants of health for Nunavik: Community component. *Nunavik Inuit Health Survey 2017. Qanuilirpitaa? How are we now?* Régie régionale de la santé et des services sociaux du Nunavik (RRSSSN) et Institut national de santé publique du Québec (INSPQ).



Determinants	Sub-themes	Items				
COMMUNITY	Ways of living together	Altruism	Awareness	Expectations	Inclusion and rehabilitation	Intergenerational link
		Involvement	Recognition	Respect	Social support	Communication
		Elders	Outsiders	Visiting and gathering	Feeling safe in the community	
	Infrastructure	Building infrastructure	Municipal services and functioning	Leisure activities, sports and recreation	Justice	
	Housing	Accessibility	Sense of home	Structure		
FAMILY	Sense of family	Harmony	Adoption	Raising children/parenting	Grandparents	Roles within the household
		Extended family connections and mobility				
IDENTITY		Childhood and youth experience	Connection to culture	Cultural activities	History	Impacts of southern culture
		Language	Pride			
FOOD		Sharing	Harvesting	Food quality, adequacy and quantity	Food preferences	Food regulations
LAND	Accessibility	Land as healing	Taking care of the land	Outdoor activities		
	Safety and security	Search and rescue	Practices	Knowledge		
KNOWLEDGE	Leadership	Governance	Empowerment		Inter-agency collaboration	
	Education	Skills development	Schooling	Administrative knowledge		
ECONOMY	Making a living/providing	Job opportunities	Work (ethic, conditions, competences)			
	Local and regional development	Access to goods	Cost of living	Expertise	Funding	
SERVICES	Health services	Mental health services	Physical health services	Community health initiatives and sustainability		
	Trauma and healing	Acknowledgment	Coping	Cultural safety	Faith	Grieving
		Harm and self-harm	Healing services	Intergenerational trauma	Nurturing	Readiness

Exemple de modèles micmacs propres à une communauté





A'SE'K – L'AUTRE
PIÈCE

Installation de traitement des effluents de Boat Harbour



En quoi consistent les modèles de santé propres à une communauté dans le cadre d'une EIS?

Cadre d'interprétation de la santé environnementale des Piktukowaq

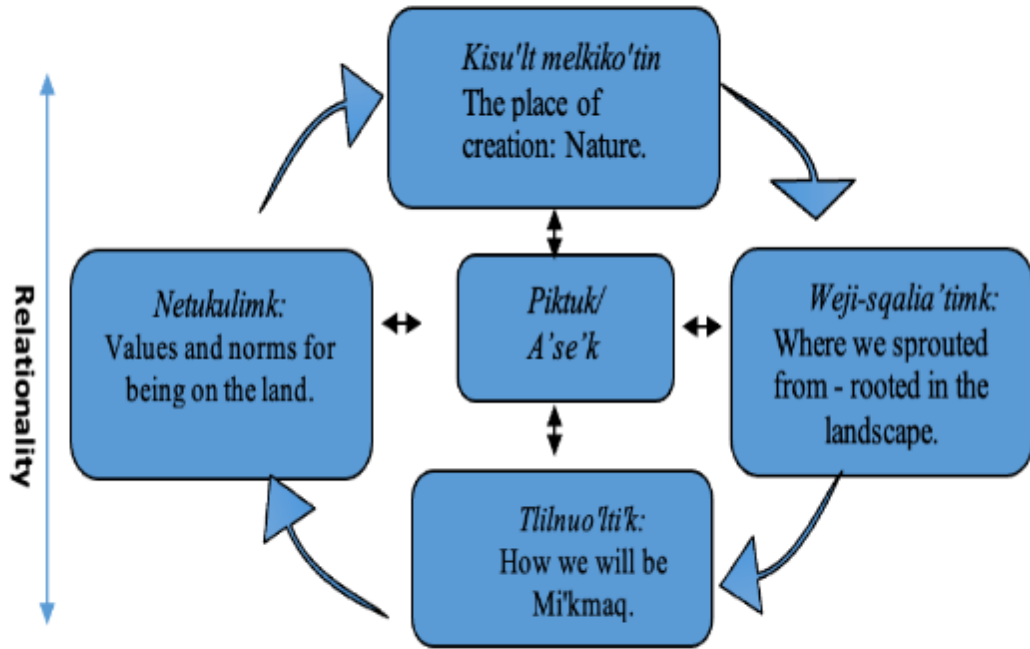


Figure 3.1 - Piktukowaq Ways of Being.

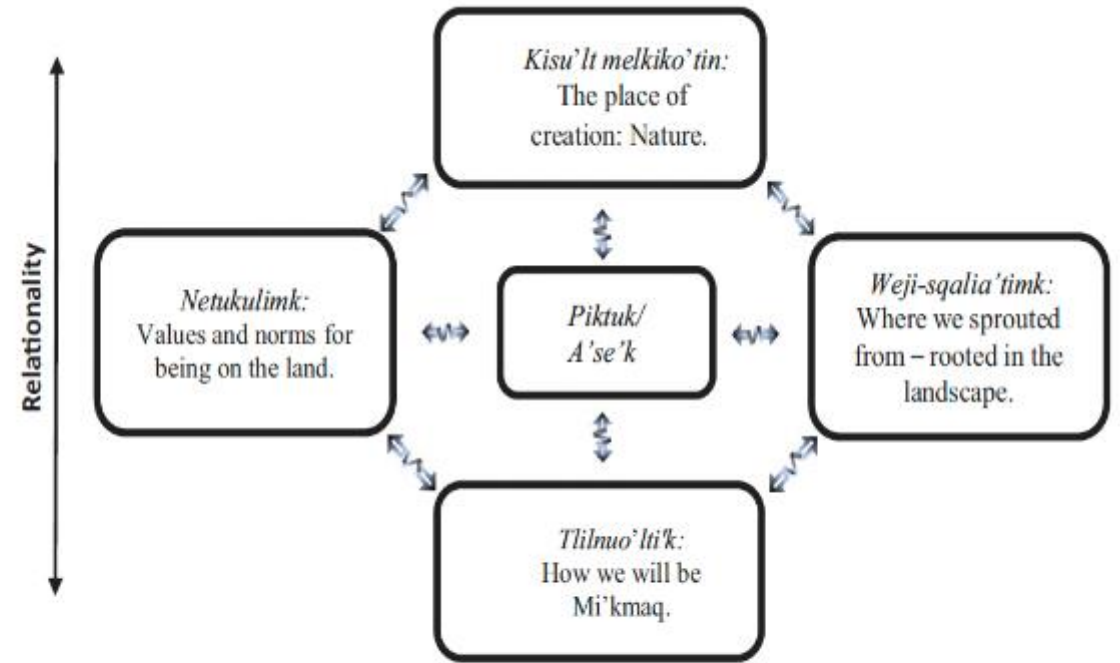
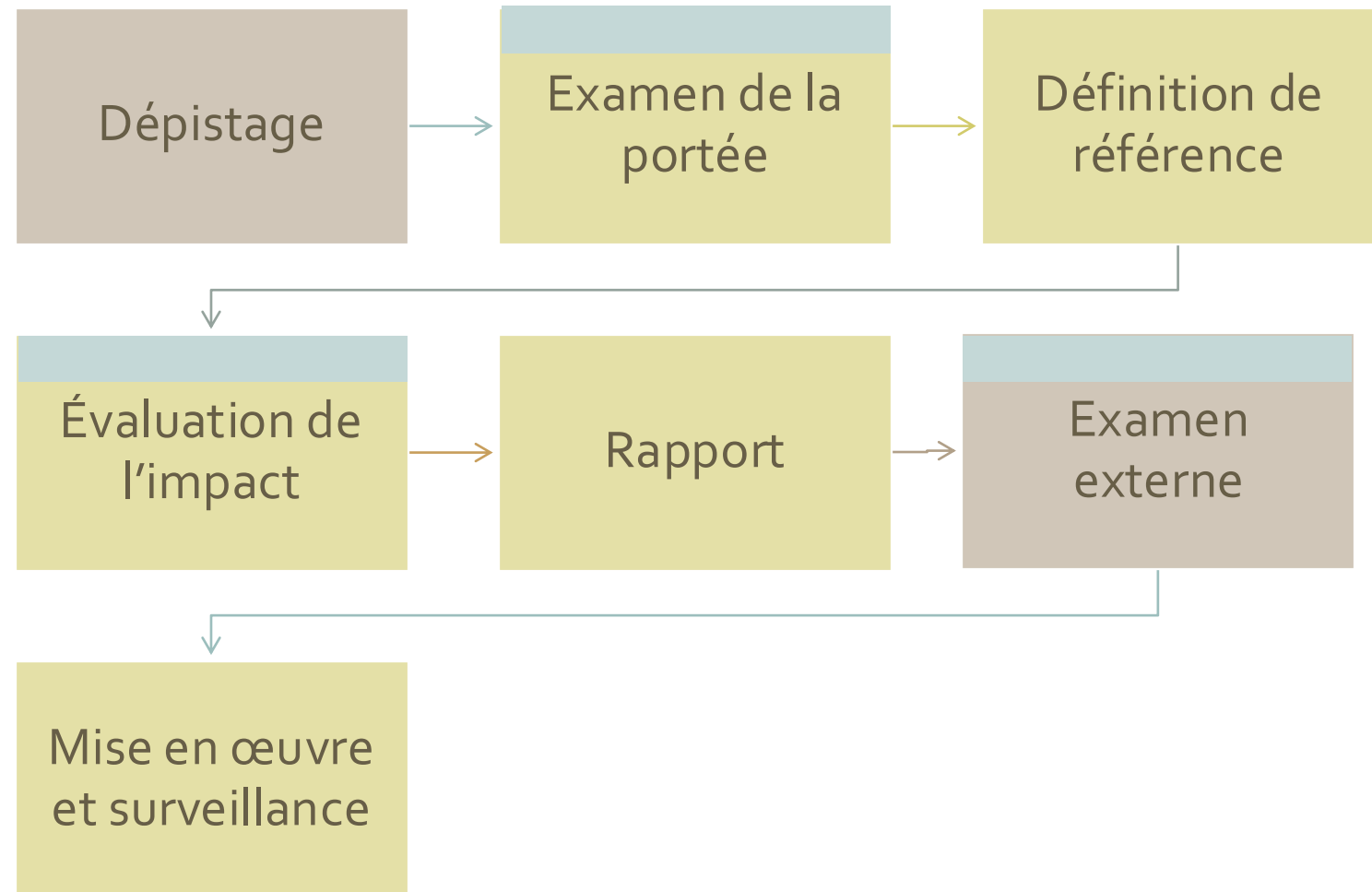
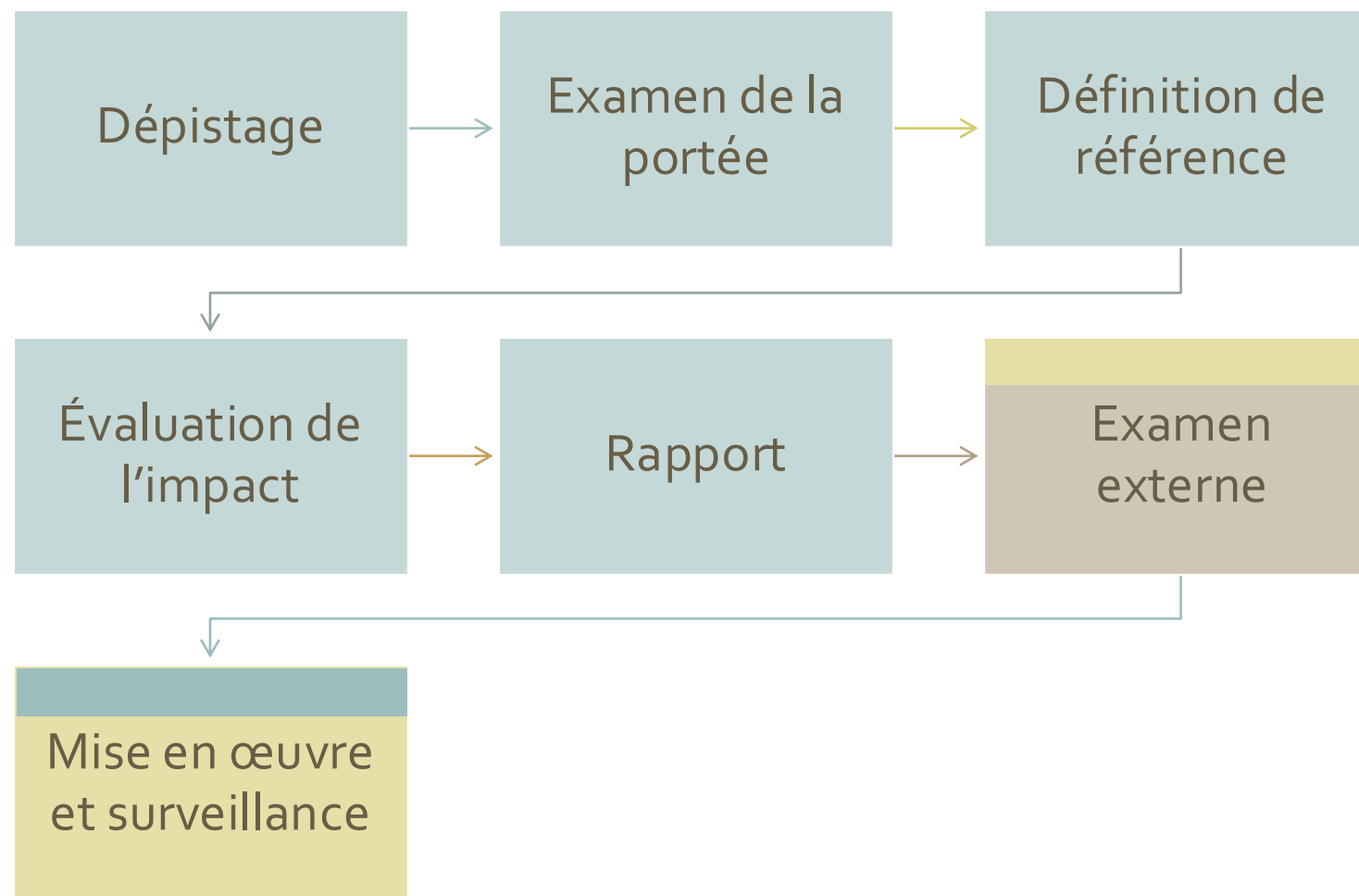


Figure 5
Piktukowaq ways of being as relationships are severed.

Les étapes de l'EIS



Les étapes d'une EIS fondée sur les distinctions



Examen de la portée et définition d'une référence

Quelles communautés pourraient être touchées?

Quelles sont les voies d'impact spécifiques à une communauté?

Quelles sont les données disponibles au niveau de la communauté?



Évaluation des impacts potentiels

Caractérisation des effets

Établissement de l'ordre de priorité des impacts potentiels

Mise en évidence de l'équité

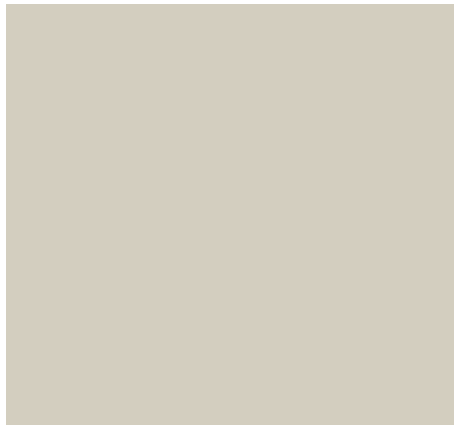
Définition du sens :

normes ou seuils des Micmacs de la Nouvelle-Écosse pour la détermination de l'importance



Mise en œuvre et surveillance

Source : <https://signalhfx.ca/wp-content/uploads/2017/09/lagoonlarge-990x559.jpg>



Travail AVEC la communauté dans l'EIS

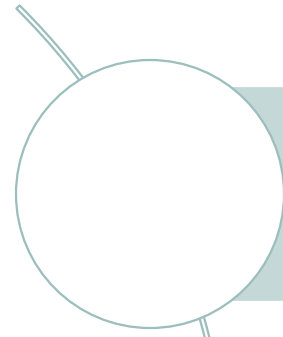


Soutenir le pouvoir d'influence et l'autorité de la communauté

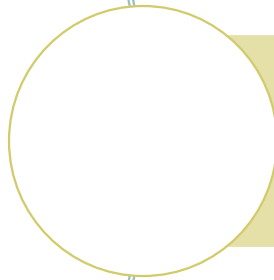
Établir des relations : honnêteté et confiance à long terme

Connaissances autochtones : respect, non extraction

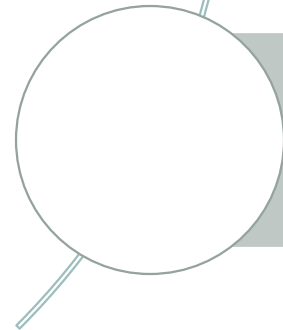
Direction de l'EIS



Évaluation des professionnels du secteur de l'EIS et des chercheurs dans le domaine de la santé

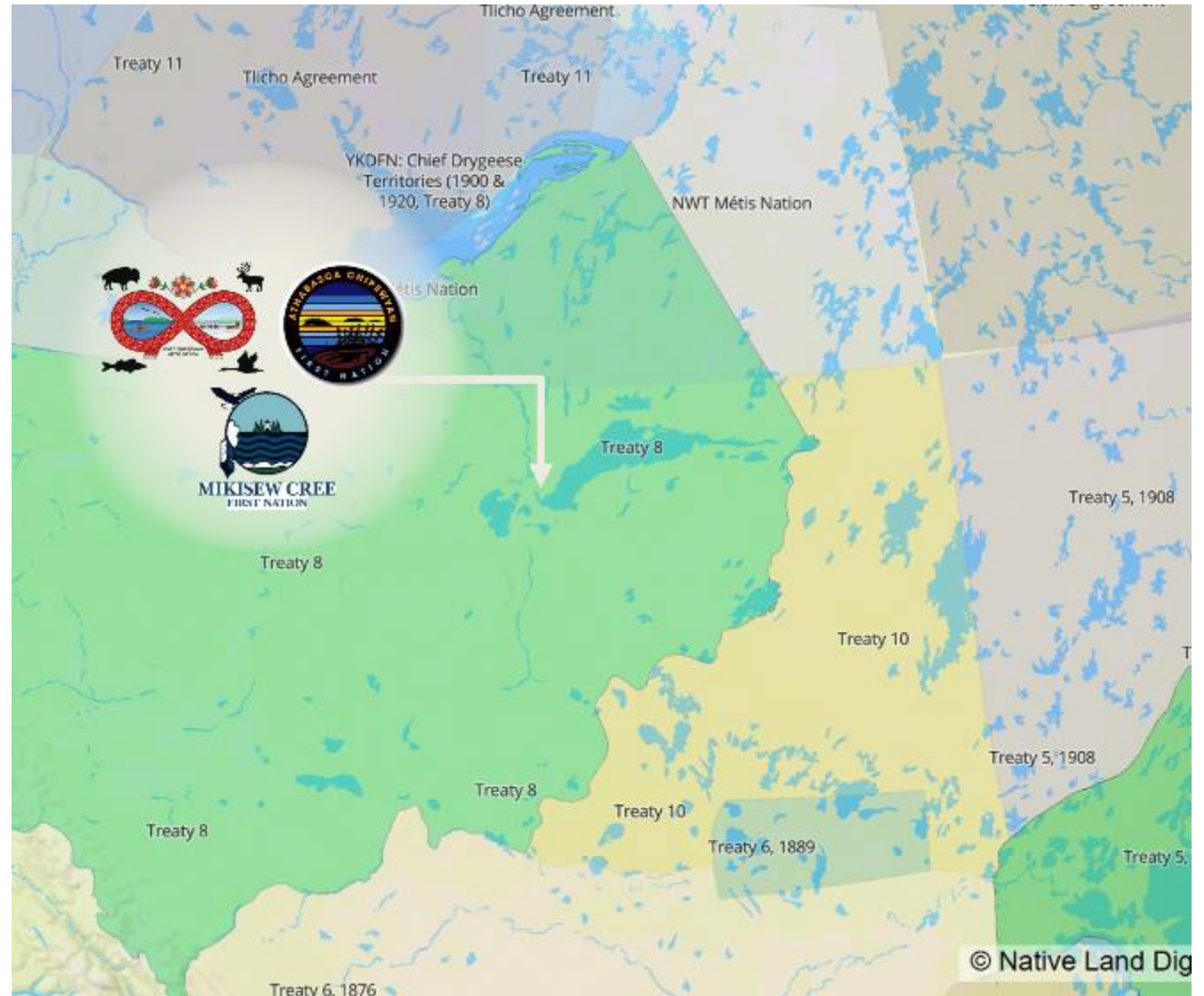


Demande quant au temps ou aux ressources nécessaires



Recherche d'exemples d'EIS et d'autres communautés avec qui communiquer

Exemple de démarche fondée sur les distinctions à Fort Chipewyan



Quelques recommandations pour la suite

- 1. Soutiens pour les professionnels du secteur de l'EIS**
 - De quoi ont-ils besoin?
 - Qui a fait l'objet d'une évaluation par la communauté et sait déjà comment effectuer ces travaux?
- 2. Ressources et outils fondés sur les distinctions**
 - Pour les promoteurs, sur la façon de faciliter l'EIS en fonction des attentes, des pratiques exemplaires et des recommandations des communautés
 - Pour les promoteurs et le gouvernement, sur la façon d'examiner et d'évaluer convenablement une EIS fondée sur les distinctions
 - Pour guider les communautés dans l'élaboration de lois, de modèles et de démarches d'EIS qui leur sont propres
 - Pour soutenir les communautés en ce qui a trait aux techniques de mesure permettant d'évaluer et de déterminer l'importance des effets selon les valeurs locales
- 3. Forums pour échanger les expériences entre communautés**

We'la'liog

Merci

Veillez consulter le site Web du CCNSA pour avoir accès :

1. au rapport d'analyse documentaire
2. à toute la série de webinaires sur l'EIS



Des questions?