

## Comment peut-on prévenir les troubles oculaires liés au diabète?

Vous devez surveiller et contrôler le diabète. Consultez votre médecin de famille ou un infirmier praticien régulièrement et suivez ses directives à propos de l'alimentation, de l'exercice et de la médication. Rencontrez un optométriste ou un ophtalmologiste pour passer un examen approfondi de la vue lorsque vous recevez votre premier diagnostic de diabète, puis une fois par an ou plus, selon les recommandations.

*La détection et le traitement précoces peuvent prévenir une grande partie de la perte de vision causée par le diabète... Consultez régulièrement votre médecin ou un infirmier praticien et suivez ses directives à propos de l'alimentation, de l'exercice et de la médication.*



Communiquez avec l'Association canadienne des optométristes pour trouver un ophtalmologiste dans votre localité ou près de celle-ci.

Composez le 1 888 263 4676  
ou visitez [www.opto.ca](http://www.opto.ca)

Un message sur la santé visuelle et oculaire de Vision Institute of Canada en partenariat avec :



NATIONAL COLLABORATING CENTRE  
FOR ABORIGINAL HEALTH

CENTRE DE COLLABORATION NATIONALE  
DE LA SANTÉ AUTOCHTONE

The Canadian  
Association of  
Optometrists



L'Association  
canadienne des  
optométristes

VISION  
INSTITUTE  
[visioninstitute.optometry.net](http://visioninstitute.optometry.net)

## *Le diabète et vos yeux*

*Une vision claire  
pour une vie saine*



# Le diabète et vos yeux

## Qu'est-ce que le diabète?

Le diabète est une maladie qui empêche votre organisme de fabriquer ou d'utiliser l'insuline et qui provoque une hausse des taux de sucre dans le flux sanguin.

## Comment le diabète touche-t-il les yeux?

Le diabète et ses complications peuvent toucher plusieurs parties de l'œil. Le diabète peut entraîner des changements dans la myopie, l'hypermétropie et la presbytie précoce (incapacité de faire la mise au point de près). Elle peut causer des cataractes, des glaucomes, une paralysie des nerfs qui contrôlent les muscles des yeux ou de la pupille ou une diminution de la sensibilité cornéenne. Les symptômes du diabète sur la vision sont notamment la vision variable ou trouble, la fluctuation visuelle ou la vision double occasionnelle, la perte du champ visuel ainsi que

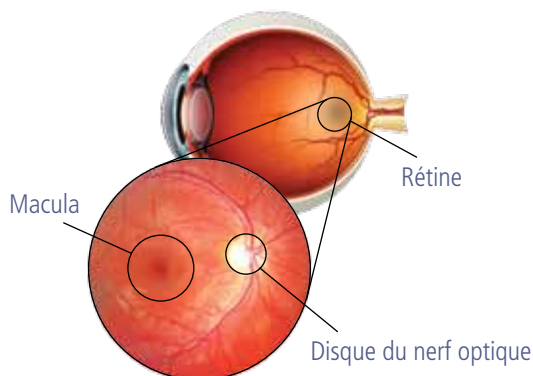
*Les personnes atteintes du diabète sont 25 fois plus susceptibles de devenir aveugles au sens de la loi que celles qui n'en sont pas atteintes.*



la présence de flashes ou de corps flottants dans les yeux. Parfois, ces signes précoces du diabète sont détectés à l'aide d'un examen approfondi de la vue. Le trouble de santé le plus grave associé au diabète est la rétinopathie diabétique.

## Qu'est-ce qu'une rétinopathie?

La rétinopathie diabétique se manifeste par l'affaiblissement ou le gonflement des minuscules vaisseaux sanguins de la rétine de votre œil ce qui cause une fuite de sang, la formation de nouveaux vaisseaux sanguins et d'autres changements. En absence de traitement, la rétinopathie diabétique peut causer la cécité.



## Est-ce possible de prévenir la perte de vision causée par le diabète?

Les personnes atteintes du diabète sont 25 fois plus susceptibles de devenir aveugles au sens de la loi que celles qui n'en sont pas atteintes. Heureusement, la détection et le traitement

précoces peuvent prévenir une grande partie de la perte de vision causée par le diabète. Votre ophtalmologiste peut diagnostiquer les changements dangereux qui se produisent dans votre œil qui peuvent être traités afin de prévenir la cécité. Toutefois, les dommages sont habituellement permanents. Il est important de contrôler votre diabète le plus souvent possible afin de réduire au maximum le risque de rétinopathie.

## Comment traite-t-on la rétinopathie diabétique?

À un stade précoce, la rétinopathie diabétique est surveillée à l'aide d'examen de la vue. Au besoin, elle peut être traitée à l'aide au laser. Ce traitement effectué à l'aide d'un faisceau lumineux dirigé sur la rétine afin de causer une brûlure et de sceller les vaisseaux qui fuient. Dans d'autres cas, il peut être nécessaire de faire une chirurgie interne de l'œil. La détection précoce de la rétinopathie est essentielle puisque le traitement a de plus fortes chances d'être efficace s'il est effectué à un stade précoce.

## Quels sont les facteurs de risque de développer une rétinopathie diabétique?

Les nombreux facteurs de risque qui augmentent les risques de développer la rétinopathie diabétique sont notamment, le tabagisme, la mauvaise alimentation, l'hypertension, la consommation d'alcool et la grossesse.